

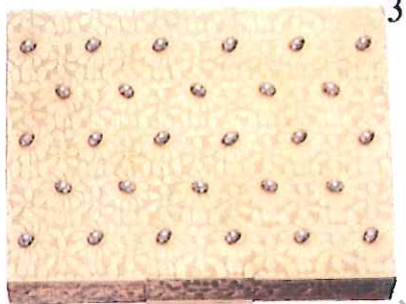


Ce document a été numérisé par le CRDP
d'Alsace pour la Base Nationale des Sujets
d'Examens de l'enseignement
professionnel

LE SUJET EST RENDRE DANS SA TOTALITÉ AGRAFÉ À LA COPIE MODÈLE E.N.

Choisissez cinq des documents présentés ci-dessous, situez-les dans leur époque historique (siècle ou époque) puis nommez-les. Répondre sur le tableau page 2.

Évaluation sur 5 points.



CAP MÉTIERS DE LA GRAVURE OPTION A : GRAVURE D'ORNEMENTATION				
SESSION 2011	EP2 TECHNOLOGIE ET PRÉVENTION DES ACCIDENTS			SUJET
	Partie histoire de l'art			
	Durée totale : 4 h	Coefficient : 4	Code : 50 322 20	Page 1/4

Documents	Siècle ou époque	Nom de l'élément
1		
2		
3		
4		
5		
6		
7		
8		

CAP MÉTIERS DE LA GRAVURE OPTION A : GRAVURE D'ORNEMENTATION

SESSION 2011	EP2 TECHNOLOGIE ET PRÉVENTION DES ACCIDENTS			SUJET
	Partie histoire de l'art			
	Durée totale : 4 h	Coefficient : 4	Code : 50 322 20	Page 2/4

À partir de l'analyse de la partie existante du document que vous trouverez page 4, mettez en place sur calque les traits manquants de l'autre partie du dessin. Cette partie de dessin que vous allez réaliser permettra au graveur de terminer le travail.

Exécution sur calque au crayon.

Évaluation sur 15 points :

- Logique du dessin.
- Précision du tracé.
- Soin.

Base Nationale des Sujets d'Examens de l'enseignement professionnel
Réseau SCEREN

CAP MÉTIERS DE LA GRAVURE OPTION A : GRAVURE D'ORNEMENTATION			
SESSION 2011	EP2 TECHNOLOGIE ET PRÉVENTION DES ACCIDENTS		SUJET
	Partie histoire de l'art		
	Durée totale : 4 h	Coefficient : 4	Code : 50 322 20
			Page 3/4



CAP MÉTIERS DE LA GRAVURE OPTION A : GRAVURE D'ORNEMENTATION

SESSION 2011	EP2 TECHNOLOGIE ET PRÉVENTION DES ACCIDENTS		SUJET
	Partie histoire de l'art		
	Durée totale : 4 h	Coefficient : 4	Code : 50 322 20
			Page 4/4